



PureBlue Stand Alone Lite

ASPRA Aura Lite

Manuals / Handleidingen

English manual	page 3-15
Nederlandse handleiding	pag. 16-29
Maintenance log/Onderhoudslogboek	pag 30

Itho Daalderop Belgium

Brusselsesteenweg 498
1731 Zellik
Belgium
info@ithodaalderop.be
www.pureblue-air.com

ENGLISH

Introduction

Congratulations on the purchase of your PureBlue air purifier with ASPRA technology by VFA Solutions. The PureBlue is an advanced air purification appliance, based on a unique and patented technology. The ASPRA technology has been tested in several institutes, such as VITO, ECN and TNO. These tests confirm that the purification efficiency is very effective for all atmospheric particles (range $\leftarrow 0.1 \mu\text{m} - 10 \mu\text{m}$ / PM10, PM2.5, PM1, PM0.1). The ASPRA removes even ultra-fine and nanoparticles efficiently from the air. ASPRA air purification is effective for coarse particles such as spores, pollen and animal substances, but also for finer particulate matter such as organic materials like viruses, bacteria, prions, spores, and inorganic particles like soot, originating from traffic.

With ASPRA, even the most harmful ultrafine particulate matter and nanoparticles are permanently removed from the air. It is important to implement air purification to remove these particles, as they are recognized as a health risk. Fine particles are in many cases the cause of heart and vascular diseases, cancer and even premature death.

Depending on your product configuration, your air purifier will also remove harmful and toxic gases originating from industry, traffic, (wood) smoke and agriculture. This is achieved by using VFA® Active Carbon Filters in your PureBlue air purifier.

Read this first:

- It is important that you read this manual carefully before using the product.
- Save this manual well afterwards.
- The text in this manual relates to the standard version of the product.
- The actual appliance may look different from the images in this manual.
- VFA Solutions/Itho Daalderop cannot be held accountable for malfunctions caused by usage other than described in this manual.
- VFA Solutions/Itho Daalderop holds the copyrights to all images in this manual. Copying or redistributing these images is not allowed.
- Although this document is produced with care, we do not accept any responsibility for mistakes, inaccuracies, revisions or printer's errors.

Authors rights

Copyright © VFA Solutions BV/Itho Daalderop BVBA.

This user manual is protected by international copyright laws. No part of this may be reproduced, redistributed, translated or sent in any shape or form, including photocopying, without prior written consent by VFA Solutions/Itho Daalderop.

Trademarks

ASPRA® and VFA® are registered trademarks owned by VFA Solutions B.V.

Content

1. Important instructions	5
1.1 Safety Measures	5
1.2 Warranty	6
2. Specifications	7
2.1 Specifications	7
2.2 Symbol glossary	7
3. Functional overview	8
3.1 Intended use	8
3.2 Parts	9
3.3 Installation accessories	11
4. Installation	12
5. Use	13
5.1 First use	13
5.2 Changing saturated collectors	13
5.3 Setting the PureBlue/ASPRA to "ON" mode	14
5.4 How often you should replace your collectors	14
5.5 Maintenance	14
6. Troubleshooting	15

1. Important instructions

1.1 Safety Measures

Receiving your order

- After receiving your order, check for visible damage (such as transport damage).
- Contact VFA Solutions directly after detecting defects. Do not use the product if it is damaged.

Installation

- To ensure the safe functioning of the appliance, the appliance must be installed and connected by qualified personnel.
- The power cord should only be connected to grounded power outlets with ~220-240 V, 50-60 Hz power rating to reduce the risk of electric shock. If there is no grounded outlet installed, contact qualified personnel to install the proper outlet. Do not alter the plug in any way.
- If the supply cord is damaged, it must be replaced by the manufacturer, its service agent, or similarly qualified persons in order to avoid a hazard.
- The fuse of your power grounded power outlet should have a nominal current rating of at least 16 A.
- Due to its operating mechanism, the appliance may occasionally spark inside the ionization unit. Never use the appliance in a place where flammable gases or liquids, or large amounts of dust may combine with air to form an explosive mixture.
- The appliance is only suited for indoor use in ventilated spaces under temperature conditions of 0 to 50 °C with a relative humidity of 0 to 90%.
- Do not pierce the product in any way.

Usage

- Do not use this appliance for other purposes than described in section 3.1 'Intended Use' without consulting an expert from VFA Solutions/Itho Daalderop beforehand.
- Never turn on the appliance after it or its power cord has been damaged in any way or after suspecting or experiencing any malfunctions.
- Do not use this appliance as sole protection against harmful pollutants.
- This appliance is not intended for use by persons (including children) with reduced physical, sensory or mental capabilities, or lack of experience and knowledge, unless they have been given supervision or instruction concerning use of the appliance by a person responsible for their safety.
- Children should be supervised to ensure that they do not play with the appliance.
- Do not open parts of the product that are closed with metal screws. There are no serviceable parts inside. The warranty will automatically expire if this instruction is ignored. When opening any other parts, follow directions of this manual carefully.
- Do not cover the inlet or outlet of the appliance; no objects are to be pushed through the openings in the appliance. This can disturb the functioning and provides risk of personal lesion and/or fire.
- Do not immerse the appliance in water or other liquids and avoid condense forming.

1. Important instructions

Maintenance

- To ensure safe functioning of the appliance, never try to repair the appliance by yourself, instead contact your supplier if any defect is suspected.
- Maintenance, repairs and service of the appliance must only be performed by qualified and trained personnel.
- When performing maintenance, repairs or service of the appliance, the appliance must be turned off using the guidelines as described in this manual.

Collectors

- Only use collectors and accessories recommended by VFA Solutions.
- Used filters may contain contaminants from recent operation. For proper handling of used filters, consult applicable health and safety standards or contact an industrial hygienist. To reduce risk of illness or injury, always use appropriate respiratory protection and protective clothing when removing or handling used filters. Dispose of used filters only in accordance with federal, state and local laws and regulations.

1.2 Warranty

We cover the PureBlue/ASPRA air cleaning system with a one (1) year limited warranty. If, within one year from the original purchase date by the end-user from the authorized dealer, this air cleaner or any part thereof (with the exception of collectors) is proven to be defective by reason only of faulty workmanship or materials, VFA Solutions B.V. will, at their consideration, repair or replace the faulty air cleaner or part free of charge for labour and materials. The warranty for replaced parts will automatically expire with the termination of the original device's warranty.

VFA Solutions B.V. is not obliged to repair or replace appliances if:

- The appliance was not installed correctly according to the obligatory installation requirements in this manual.
- The appliance is defect due to damage, improper use other than described in this manual, or any modifications that were introduced after the purchase date.
- The appliance was repaired by anybody other than authorized mechanics from VFA Solutions B.V.
- The appliance is damaged as a result of unforeseen circumstances, such as natural disasters, lightning etc.

Any costs made as a result of above mentioned circumstances fall consequently exclusively at the expense of the purchaser, and are not covered by the warranty conditions.

To secure your warranty rights and prevent possible transport damage, all products must be returned in original VFA Solutions packaging with a copy of the original purchase receipt. Please keep the original packaging. Alternatively, original VFA packaging can be ordered, for a nominal fee, from VFA Solutions B.V.

2. Specifications

2.1 Specifications

Order code	PBSALITE
Settings	On / Off
Capacity	400 m ³ /h
Power	<20 W
Sound	49 dB(A)
Efficiency	97 %
Size	675 x 290 x 375 mm
Weight	16 kg
Materials	Galvanised steel
Standard collectors	Collector, Active Carbon Filter
Air cleaning technique	ASPRA, Active Carbon
Power input	~230 V/ 50 - 60 Hz
Colours	White (RAL 9016)
Installation	Standing, floor placement or mounted to wall
Including	Collector, Active Carbon Filter
Control	Manual

Collectors and Filters	Order code
Collector ASPRA Lite	PBSA001
VFA Active Carbon Filter ASPRA Lite	PBSA002
Wall mounting bracket ASPRA Lite	PBSA012
Floor stand ASPRA Lite	PBSA010
Aura Cleaning brush [E]	PBSA011

2.1 Symbol glossary

Symbol			
Description	High voltage	Attention	CE-marking – Appliance complies with the requirements of the EC - guidelines 2006/95/EG and 2004/108/EG.

3. Functional overview

3.1 Intended use

Improving the indoor air quality

The PureBlue/ASPRA air cleaners are designed to continually improve the indoor air quality by removing harmful particles such as dust, pollen, and microbes. The ASPRA can also remove gasses and smells when using the VFA activated carbon filter. Place the ASPRA in your room and use whenever air purification is desired.

Next to air purification, air ventilation is a vital component to a healthy air environment. Therefore sufficient air from outside should be entering at all times to reduce levels of carbon dioxide caused by breathing and combustion processes.

For optimal results, ensure the ASPRA system is suited for your room size. The actual hourly air volume cleaned by the system is recommended to be at least double the air volume of your room. If the rate at which pollutants enter the room is high or the indoor air quality requirements are stringent, the hourly air delivery of the system needs to exceed the room air volume several times. To achieve that level of air turnover, it may be necessary to employ more than one system. Contact your dealer to receive more information.

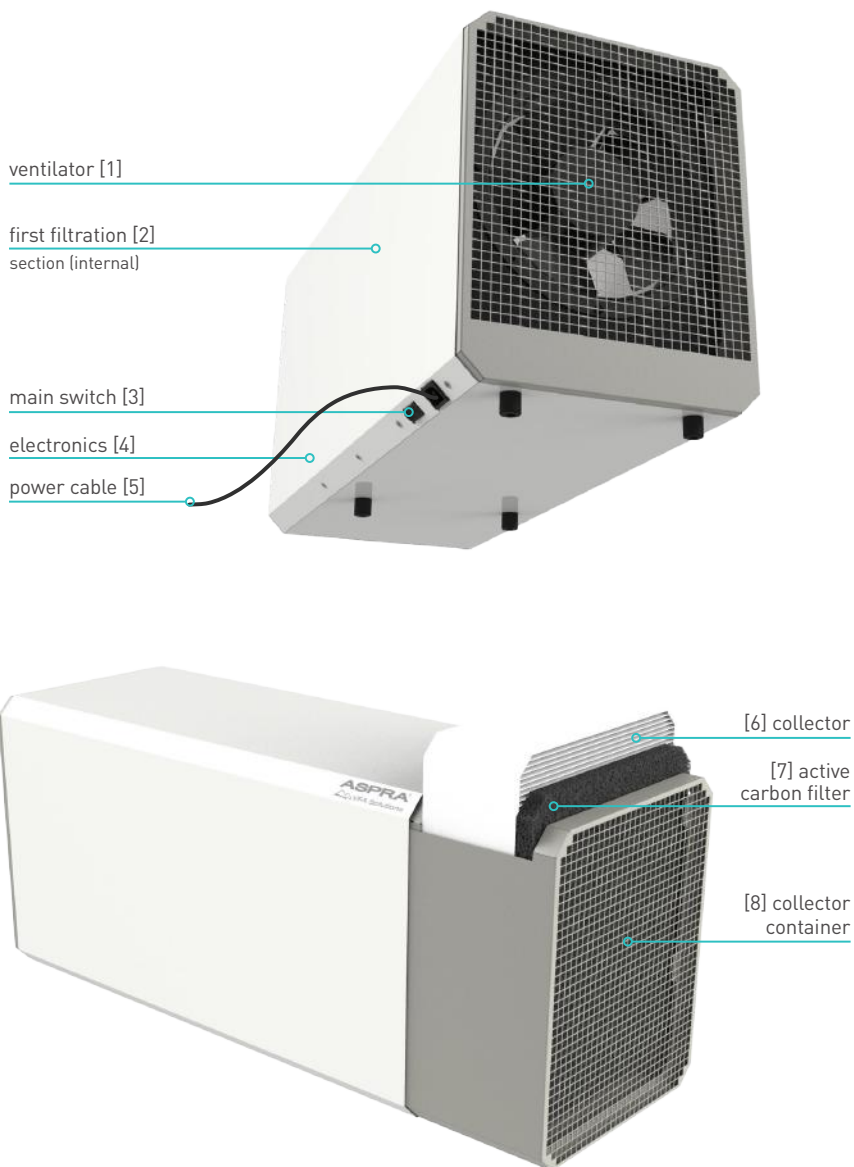
Air Cleaning Results

VFA Solutions and distributors make no claim as to the specific air cleaning results that are achieved under the user's individual operating conditions. The air quality improvement that can be realized with the ASPRA in indoor environments, depends to a significant degree on circumstantial factors, which are out of the control of VFA Solutions or distributors. Important factors which will influence the total effectiveness and performance of the air cleaner include:

- Type of air pollutants present.
- Intensity of the pollutant source(s).
- Pollutant concentration.
- Size of the indoor environment (room size).
- Operating speed of the unit.
- Location and positioning of the air cleaner.
- Number of air cleaners placed in the indoor environment.
- Ventilation rate of the room. VFA packaging can be ordered, for a nominal fee, from VFA Solutions B.V.

3. Functional overview

3.2 Parts



3. Functional overview

Ventilator [1]

The fan pulls polluted air into the appliance allowing the cleaned air to exit through the other side.

First filtration section [2]

The first filtration section houses the electrostatic section and eliminates viruses and charges particles in the air. Allowing them to be captured in the electrostatic section and the collector container.

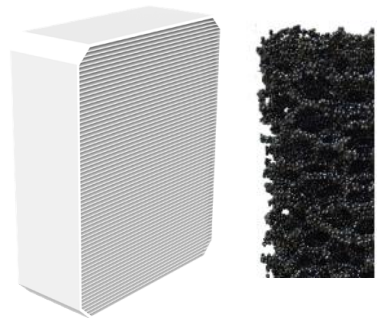
Electronics [4]

The electronic section houses the electronics of the application. Only qualified VFA personnel is allowed to open the application and electronic section.

Collector container [8]

The collector container serves to remove, amongst others, viruses, bacteria, prions, yeast spores, animal dust, and soot from the cleaned air. In standard use, the collector container contains one collector and one VFA Active carbon Filter. The air must pass the collector first and then the VFA Active Carbon Filter.

The standard VFA Active Carbon filter allows the air purifier to remove gasses and smells released by traffic, high levels of tobacco smoke and ozone (from the outside air). The ACF should be replaced together with the collector.



3. Functional overview

3.3 Installation accessories



If you want to place the ASPRA standing on the floor or mounted to the wall, there are two installation accessories available. The wall mounting system allows you to hang your air purifier onto the wall horizontally. You only need to drill two holes in your wall to attach the mounting system.

The wooden stand can be placed anywhere, taking up less ground area than using the air cleaner by itself. The birch wood stand is finished with a clear lacquer.

All accessories can be ordered separately.

Wall mounting system



Wooden stand



4. Installation



Installation requirements

- The ASPRA must be used indoors in a ventilated room under temperature conditions of 0 to 50 °C with a relative humidity of 0 to 90%.
- It is important to keep a distance of 30 centimeter between the air vents and any obstacles in the room to obtain the highest air cleaning rate.
- After making sure the main switch is set to position 0, connect the power cord to a grounded power outlet. Do not connect voltages other than the labelled factory requirement (~220-240 V, 50-60 Hz). If the outlets power rating does not meet this requirement, use a converter suited for at least 50 W.

Location

For the ideal placement of the appliance, please take the following into account:

Place the device at breathing height, for example on top of a closet or dresser. In addition, take the space around the air purifier into account, the more free space around the air purifier, the better the device is able to clean the air in the room. Obstacles around the device can disturb the airflow of the device. Place the device preferably in the middle of the room. If this is not possible, try to place the unit on top of a cabinet that is standing against the middle of a wall. Make sure the outlet, where the cleaned air comes from, is not pointing towards a door. Close the doors and windows of the room for the optimal cleaning efficiency, provided the space is ventilated properly after closing windows and doors.

5. Use

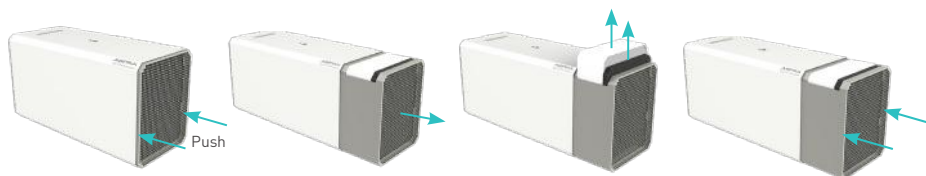
5.1 First use

Before first use, a new active carbon filter needs to be placed in the ASPRA to remove gasses and smells. The collector is already in place to capture contaminations in the air. Follow directions in section 5.2 to place the active carbon filter.

5.2 Changing saturated collectors

During use, the collector and the active carbon filter should be replaced regularly for optimal air cleaning efficiency.

1. Flip the main switch [3] to position 0 to turn OFF the ASPRA, the green light in the switch will turn off.
2. Place the palms of your hands on the collector container, approximately 5 cm from the bottom.
3. Push with the palms of your hands against the collector container, until you hear a "click" on both sides.
4. Pull the collector container slightly from the the PureBlue Stand Alone Smart Lite, until the collector opening is visible.
5. Remove saturated collector and VFA Active Carbon Filter. Follow the guidelines as mentioned at 1.1 Safety measures and the safety guidelines of your work environment when removing the saturated collectors.
6. Remove the new collector and the VFA Active Carbon Filter from their packaging and place them in the collector unit. Always place the black VFA Active Carbon Filter behind the white collector as shown.
7. Place the collector container back in the ASPRA, by placing the palms of your hands approximately 5 cm from the bottom of the collector container and pushing it back into the machine until you hear a "click" on both sides.
8. The used collector and VFA Active Carbon Filter can be disposed of in your residential waste bin unless this does not comply with your local regulations, as stated in section 1.1 Safety measures. VFA suggests to place the used filters in the package of the new filters before disposing
9. Flip the main switch back to position 1 to turn on the ASPRA, allow the unit some time to start running.



5. Use

5.3 Setting the PureBlue/ASPRA to “ON” mode

1. Plug the power cord [5] into a grounded power outlet. Do not connect voltages other than the labeled factory requirement (~220-240 V, 50-60 Hz).
2. Make sure the collector container is secured in the ASPRA, the ASPRA might not turn ON if the collector container is not secured in the ASPRA (clicked in at both sides).
3. Set the main switch [3] to position 1. The switch will light up and the fan will start producing sound. Your air purifier is now cleaning the air.
4. For the best cleaning results, VFA Solutions advises to keep the ASPRA turned ON 24/7.

5.4 How often you should replace your collectors

Note! To guarantee the operation of the air purifier, it is important to regularly REPLACE the collector (particle filter) and the VFA active carbon filter (gas and odour filter). Collectors and active carbon filters are suited for single use and CANNOT be reused, regenerated, cleaned with water or be vacuumed.

VFA recommends replacing your collectors and active carbon filter on average every 3 months, when using your air cleaner continuously. You can deviate from this if you have received a personal replacement advice from VFA or if you know that your pollution levels are much higher or lower than the average situation. Be aware that under higher pollution levels, collectors will need to be replaced more frequently.

5.5 Maintenance

To ensure the optimal functioning of your air purifier VFA recommends professional maintenance every 5 years, depending on the pollution degree of your environment. Contact your supplier or VFA Solutions to schedule maintenance. It is also possible to clean the inside of electrostatic section yourself, provided you own the Cleaning brush. By doing this, you can delay the need for professional maintenance. Always follow the instructions provided with the Cleaning brush.

Do not clean the electrostatic section without the Cleaning brush, in order to prevent decreased performance and risk of electric shock. This will automatically expire the product warranty.

6. Troubleshooting

If PureBlue Stand Alone Smart / ASPRA Lite is not functioning up to standards, the list of possible problems below can help diagnose and solve the problem. If your problem is not on the list, please contact your supplier.

The fan of the appliance does not turn on...

- Turn the appliance off and back on again by following the steps in the Functional Overview section of this manual, making sure to connect the power cord.
- Make sure the collecting container is correctly secured in the ASPRA. The appliance will not turn ON if the collector container is not "clicked" in at both sides. Follow step 7 described at 5.2 Changing saturated collectors.
- If the problem reoccurs, turn off the appliance, disconnect the power cord and contact your supplier.

The collector is not showing much sign of saturation, even after 3 months of use...

- Make sure your appliance is on regularly, indicated by a light in the main switch and the sound of the fan. If not, follow the steps described in the Use section of this manual to turn on the appliance.
- If the appliance was indeed turned on, contact your supplier.

The rating of my grounded power outlet does not meet the requirement of ~220-240 V, 50-60 Hz...

- Use a voltage converter that converts your specific outlet voltage to 230 volt (V) alternating current (AC), this converter should be capable of supplying at least 50 Watts.

NEDERLANDS

Introductie

Gefeliciteerd met de aankoop van uw PureBlue luchtreiniger van Itho Daalderop met technologie van VFA Solutions. De ASPRA® is een luchtreiniger, gebaseerd op een unieke en gepatenteerde technologie. De ASPRA technologie is door onafhankelijke partijen getest zoals TNO, VITO en ECN. Deze testen bevestigen dat de luchtreinigingsefficiëntie is zeer effectief voor alle atmosferische deeltjes (bereik $\leftarrow 0.1 - 10$ micron / PM10, PM2.5, PM1, PM0.1). Zelfs ultrafijnstof en nanodeeltjes worden zeer efficiënt door de ASPRA uit de lucht verwijderd. ASPRA luchtreiniging is effectief voor grove deeltjes zoals sporen, pollen en dierlijke stoffen, maar ook voor fijner fijnstof zoals organisch materiaal zoals virussen, bacteriën, prionen, sporen, en anorganisch materiaal zoals roet, afkomstig van verkeer.

Met ASPRA worden zelfs de meest schadelijke ultrafijnstof en nanodeeltjes permanent uit de lucht verwijderd. Het is belangrijk luchtreiniging te implementeren om deze deeltjes uit de lucht te verwijderen, aangezien zij aangetoonde gezondheidsrisico's veroorzaken. Fijne deeltjes zijn in veel gevallen de oorzaak van hart- en vaatziekten, kanker en zelfs voortijdig overlijden.

Afhankelijk van uw productconfiguratie, zult uw luchtreiniger tevens schadelijke en giftige gassen afkomstig van industrie, verkeer, (hout)rook en landbouw verwijderen. Dit wordt bereikt door het gebruik van VFA® Actiefkoolstoffilters in uw luchtreiniger.

Lees dit eerst:

- Het is belangrijk dat u deze handleiding leest voordat u het product gaat gebruiken.
- Bewaar daarna de handleiding goed.
- De tekst in de handleiding refereert naar de standaard versie van het product.
- Het werkelijke product kan afwijken van de afbeeldingen in de handleiding
- VFA Solutions BV/Itho Daalderop kan niet verantwoordelijk gehouden worden voor defecten die veroorzaakt zijn door gebruik anders dan in deze handleiding beschreven.
- VFA Solutions BV/Itho Daalderop heeft auteursrecht over alle afbeeldingen in deze handleiding. Kopiëren of distribueren hiervan is niet toegestaan zonder toestemming van VFA Solutions.
- Hoewel dit document met zorg is samengesteld, aanvaarden wij geen aansprakelijkheid voor fouten, onnauwkeurigheden, herzieningen of fouten van de printer.

Auteursrechten

Auteursrecht ©VFA Solutions BV/Itho Daalderop BVBA.

Deze gebruikershandleiding wordt beschermd door internationale auteursrecht wetten. Niets uit deze handleiding mag gereproduceerd, gedistribueerd, vertaald, of verstuurd worden in welke vorm dan ook, inclusief fotokopiëren, zonder voorafgaande schriftelijke toestemming van VFA Solutions BV/Itho Daalderop BVBA.

Handelsmerken

ASPRA® en VFA® zijn geregistreerde handelsmerken van VFA Solutions B.V.

Inhoud

1. Belangrijke instructies	18
1.1 Veiligheidsmaatregelen	18
1.2 Garantie	19
2. Specificaties	20
2.1 Specificaties	20
2.2 Symbolen lijst	20
3. Functie overzicht	21
3.1 Gebruiksdoeleinden	21
3.2 Onderdelen	22
3.3 Installatie accessoires	24
4. Installatie	25
5. Gebruik	26
5.1 Eerste gebruik	26
5.2 Wisselen van de collectoren	26
5.3 Zet de PureBlue/ASPRA in 'AAN' modus	27
5.4 Hoe vaak u uw collectoren moet vervangen	28
5.5 Onderhoud	28
6. Probleemoplossing	29

1. Belangrijke instructies

1.1 Veiligheidsmaatregelen

Ontvangst levering

- Controleer bij ontvangst van levering op zichtbare beschadigingen van bijv. transportschade, scheuren of deuken aan het apparaat en controleer of alle onderdelen goed vastzitten.
- Bij geconstateerde gebreken van ontvangst dient VFA Solutions direct gecontacteerd te worden en mag het apparaat niet in gebruik worden genomen.

Installatie

- Om een veilige werking van het apparaat te waarborgen, moet het apparaat worden geïnstalleerd en aangesloten door gekwalificeerd personeel.
- De stekker mag alleen worden aangesloten met een geaard stopcontact met een aansluitspanning van ~220-240 V, 50-60 Hz, teneinde het risico op een elektrische schok te verkleinen. Als er geen geaard stopcontact aanwezig is, neem contact op met gekwalificeerd personeel om het juiste stopcontact te installeren. Wijzig de stekker op geen enkele manier.
- Indien het snoer beschadigd is, dient het door de producent, de installateur, of een vergelijkbaar gekwalificeerd persoon vervangen te worden, ten einde gevaar te voorkomen.
- De groepszekering van uw stopcontact moet een nominale stroom waarde van minimaal 16 A hebben.
- Door zijn werkingsprincipe, kunnen er vonken voorkomen binnen in de elektrostatische sectie. Gebruik het apparaat nooit op plaatsen waar ontvlambare gassen of vloeistoffen, of grote hoeveelheden stof in de lucht een explosief mengsel kunnen vormen.
- Het apparaat is alleen geschikt voor gebruik binnenshuis in geventileerde ruimten in een temperatuur van 0-50 °C met een luchtvochtigheidsgraad van 0 tot 90%.
- Het totale product dient op geen enkele plek doorboord te worden.

Gebruik

- Gebruik het apparaat niet voor andere toepassingen dan beschreven in paragraaf 3.1 'Gebruiksdoeleinden' zonder van tevoren een expert van VFA Solutions raad te plegen.
- Zet het apparaat nooit aan wanneer deze of het snoer en/of stekker is beschadigd of na ervaren van of vermoeden van defecten.
- Gebruik het apparaat niet als uw enige bescherming tegen schadelijk stoffen.
- Dit product mag niet worden bediend door personen (inclusief kinderen) met verminderde lichamelijke, zintuiglijke of geestelijke vermogens of een gebrek aan ervaring en kennis, tenzij zij onder toezicht staan of zijn geïnstrueerd over het gebruik op een veilige manier en zich bewust zijn van de gevaren van het product en/of systeem.
- Er moet op gelet worden dat kinderen niet spelen met het apparaat.
- Maak nooit onderdelen van het apparaat open die zijn afgesloten met metalen schroeven. Er bevinden zich geen onderhoudsonderdelen in het apparaat. Het negeren van deze instructie zal uw garantie laten vervallen. Wanneer u enig ander onderdeel opent, volg daarbij altijd de instructies in deze handleiding.
- De ingang of uitgang van de unit mogen niet bedekt worden. Er mogen geen voorwerpen door de roosteropeningen van het toestel worden geduwd. Dit kan de werking verstoren en levert gevaar op van persoonlijk letsel en/of brand.
- Dompel het apparaat nooit onder in water of andere vloeistoffen en voorkom condensvorming.

1. Belangrijke instructies

Onderhoud

- Probeer nooit het apparaat of de stroom kabel zelf te repareren. Neem in plaats daarvan contact op met uw leverancier als u defecten vermoedt.
- Onderhoud, reparaties, of service mag alleen uitgevoerd worden door gekwalificeerd en getraind personeel.
- Wanneer onderhoud, reparaties of service wordt uitgevoerd aan het apparaat, moet het apparaat uitgeschakeld zijn volgens de richtlijnen die vermeld zijn in deze handleiding.

Collectoren

- Gebruik alleen collectoren en accessoires die worden aangeraden door VFA Solutions.
- Gebruikte collectoren kunnen verontreinigingen bevatten door gebruik. Voor correct hanteren van gebruikte collectoren, raadpleeg toepasselijke gezondheid en veiligheid standaarden of neem contact op met een industriële hygiënist. Teneinde het risico van ziekte of verwonding te voorkomen, gebruik altijd geschikte luchtweg bescherming en beschermende kleding wanneer u gebruikte collectoren hanteert. Gebruikte collectoren mogen alleen in overeenstemming met nationale en regionale wetgeving weggeworpen worden.

1.2 Garantie

Gedurende de garantieperiode van 1 jaar vanaf de koopdatum verhelpt VFA Solutions B.V. alle defecten die te wijten zijn aan materiaal- of productiefouten van de ASPRA. VFA Solutions B.V. kan, naar keuze, het defecte toestel ofwel herstellen ofwel vervangen. De garantie voor vervangen onderdelen beëindigd automatisch met het vervallen van de originele garantie van het apparaat.

VFA Solutions B.V. is niet verplicht om apparaten te herstellen of te vervangen indien:

- Het apparaat niet correct volgens de voorgeschreven installatie voorschriften is geïnstalleerd.
- Het apparaat defect is geraakt ten gevolge van beschadigingen, oneigenlijk gebruik, modificaties of wijzigingen die werden aangebracht na de aankoopdatum
- Het apparaat gerepareerd is door een ander dan een geautoriseerde onderhoudsmonteur van VFA Solutions B.V.
- Er sprake is van schade ten gevolge van onvoorziene omstandigheden zoals natuurrampen, blikseminslag, e.d. Alle kosten die resulteren uit bovengenoemde omstandigheden komen derhalve en exclusief voor rekening van de koper en vallen buiten de garantie.

Alle kosten die resulteren uit bovengenoemde omstandigheden komen derhalve en exclusief voor rekening van de koper en vallen buiten de garantie.

Wanneer u een VFA product naar VFA Solutions B.V. verzendt, dient dit gedaan te worden in de originele verpakking, om een correct transport te waarborgen en uw garantie in stand te houden. Producten dienen in combinatie met een kopie van de originele factuur verzonden te worden. Mocht u niet meer beschikken over een originele verpakking, dan is het mogelijk deze tegen een kleine vergoeding bij VFA Solutions B.V. te bestellen.

2. Specificaties

2.1 Specificaties

Artikelcode	PBSALITE
Instellingen	On/Off
Capaciteit	400 m ³ /h
Vermogen	<20 W
Geluid	49 dB(A)
Efficiëntie	97 %
Afmetingen	675 x 290 x 375 mm
Gewicht	16 kg
Materialen	Gegalvaniseerd staal
Standaard collectoren	1 Collector + 1 VFA Actiefkoolstoffilter
Luchtreinigingstechniek	ASPRA + Actiefkoolstof
Stroominput	~230 V/ 50 - 60 Hz
Kleuren	Gebroken wit
Installatie	Staan (horizontaal of verticaal) of gemonteerd aan de muur
Inclusief	1 Collector + 1 VFA Actiefkoolstoffilter
Bediening	Handmatig

Extra's [E] en vervangingen [V]	Artikelcode
Collector Aura [V]	PBSA001
VFA Actiefkoolstoffilter Aura [V/E]	PBSA002
Aura Reinigingsborstel [E]	PBSA012
Ophangbeugel [E]	PBSA010
Houten standaard [E]	PBSA011

2.1 Symbolen lijst

Symbol			
Beschrijving	Hoogspanning	Attentie	CE-markering – Apparaat voldoet aan de eisen van de EC-richtlijnen 2006/95/EG en 2004/108/EG.

3. Functie overzicht

3.1 Gebruiksdoeleinden

Verbeteren van de Binnenluchtkwaliteit

De PureBlue/ASPRA standalone recirculatie luchtreinigers zijn ontworpen om voortdurend de binnenluchtkwaliteit te verbeteren door schadelijke deeltjes zoals stof, pollen, en microben te verwijderen. De ASPRA verwijdert ook gassen en geuren door het toepassen van een VFA Actiefkoolfilter. Plaats de ASPRA in uw kamer en gebruik hem wanneer luchtreiniging gewenst is.

Naast luchtreiniging, is ventilatie een onmisbaar component van een gezond binnenklimaat. Zorg er daarom voor dat er altijd voldoende lucht van buiten uw ruimte binnenkomt om de concentratie koolstofdioxide te verlagen die ontstaat door ademhaling en verbrandingsprocessen.

Zorg ervoor, voor optimale resultaten, dat uw ASPRA systeem geschikt is voor uw kamergrootte. VFA raadt een capaciteit aan van tweemaal het volume van uw kamer. Als de toevoer van verontreinigingen naar uw kamer hoog is, of de eisen die aan de luchtkwaliteit gesteld worden streng zijn, zorg er dan voor dat de capaciteit van het systeem meerdere malen uw kamer volume is. Wellicht is het nodig om meerdere apparaten te installeren om dit doel te bereiken. Neem voor meer informatie contact op met uw dealer.

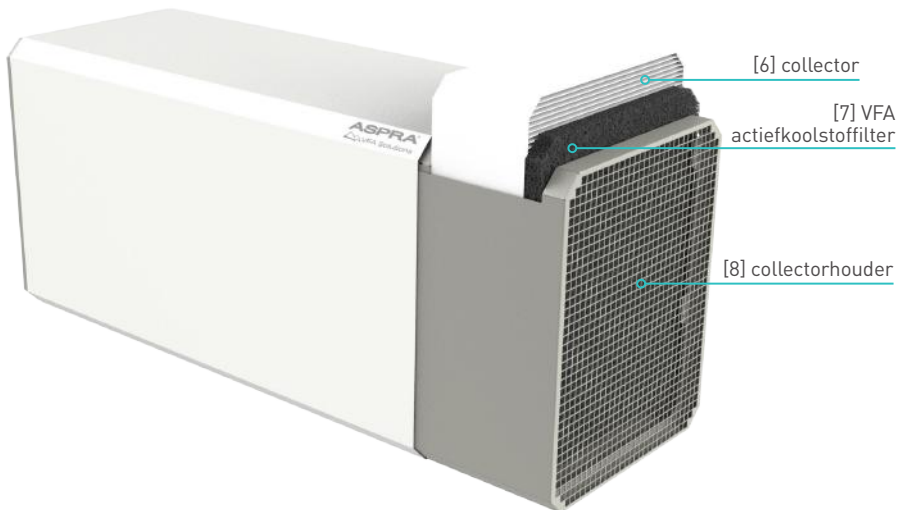
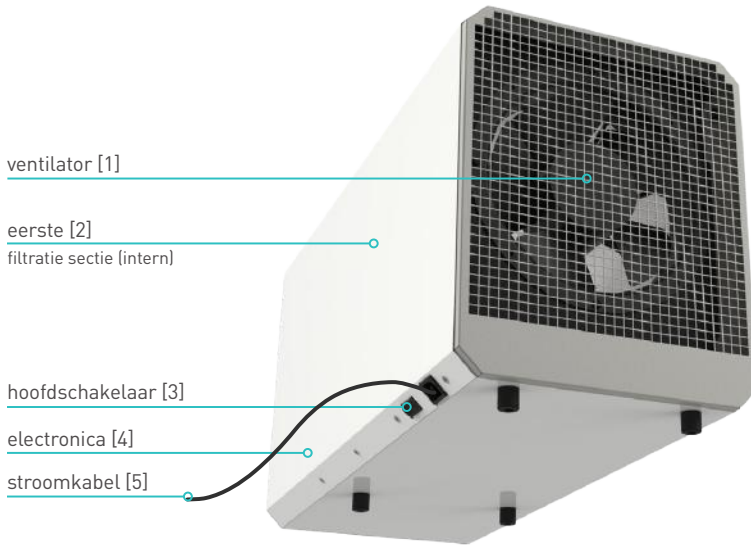
Luchtreinigingsresultaten

VFA Solutions en haar distributeurs doen geen beloften over de specifieke luchtreiniging resultaten die bereikt kunnen worden onder de specifieke omstandigheden van de gebruiker. De verbetering van de lucht in de binnenruimte dat met de ASPRA bereikt kan worden, hangt sterk af van bijkomende factoren, die zich buiten de invloed van VFA Solutions of haar distributeurs bevinden. Belangrijke factoren die de totale effectiviteit en prestatie van de luchtreiniger beïnvloeden omvatten:

- Het type luchtverontreiniging.
- Intensiteit van de verontreinigingsbron(nen).
- Verontreinigingsconcentratie.
- Grootte van de binnenruimte (kamergrootte).
- Snelheidsstand van het apparaat.
- Locatie en plaatsing van het apparaat.
- Aantal apparaten dat in de binnenruimte wordt geplaatst.
- Ventilatievoud van de ruimte.

3. Functie overzicht

3.2 Onderdelen



3. Functie overzicht

Ventilator [1]

De ventilator trekt vervuilde lucht in het apparaat zodat het gereinigd kan worden en zal schone lucht het apparaat uitblazen.

Eerste filtratiesectie [2]

De eerste filtratiesectie bevat de elektrostatische sectie en bevindt zich in de behuizing. Deze sectie elimineert virussen en laadt de deeltjes in de lucht op. Hierdoor kunnen de deeltjes in de elektrostatische sectie en de collector opgevangen worden.

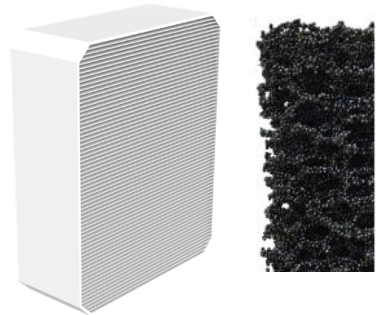
Elektrabehuizing [4]

De elektrabehuizing bevat de elektronica en de schakelaars. De elektrakast mag alleen worden opengemaakt door gekwalificeerd VFA personeel.

Collectorhouder [8]

De collectorhouder verwijdert onder andere virussen, bacteriën, prionen, gistsporen, dierlijk stof en roet uit de lucht. Bij standaard gebruik bevat de collectorhouder 1 collector en 1 VFA Actiefkoolstoffilter. De lucht gaat eerst door de collector en vervolgens door het VFA Actiefkoolstoffilter.

Het standaard VFA Actiefkoolstoffilter stelt de luchtreiniger in staat gassen en geuren uitgestoten door het verkeer, sigarettenrook en ozon (uit de buitenlucht), uit de lucht te verwijderen. VFA Actiefkoolstoffilters dienen tegelijkertijd met de collector vervangen te worden.



3. Functie overzicht

3.3 Installatie accessoires



Als u de voorkeur heeft de PureBlue/ASPRA staand of op de muur te monteren, dan zijn er twee installatie accessoires voor u beschikbaar. De muur montage beugel stelt u in staat de luchtreiniger horizontaal aan de muur op te hangen. U hoeft maar twee gaten in de muur te boren voor bevestiging van de beugel.

De houten poot kan overal geplaatst worden en neemt minder grondoppervlak in dan wanneer u de luchtreiniger los plaatst. De poot van berkenhout is afgewerkt met een blanke lak.

Alle accessoires kunnen los besteld worden.

Muur montage beugel



Houten standaard



4. Installatie



Installatie vereisten

- Het apparaat moet binnenshuis gebruikt worden in een geventileerde kamer met een temperatuur van 0 tot 50 °C met een luchtvochtigheidsgraad van 0 tot 90%.
- Bij alle installatieconfiguraties is het belangrijk een afstand van 30 centimeter tussen de luchtopeningen en de obstakels in de kamer te houden om de hoogst mogelijke luchtreinigingsefficiëntie te verkrijgen.
- Zet de hoofdschakelaar in stand 0 (uit). Sluit de stroomkabel aan met een geaard stopcontact met een aansluitspanning van ~220-240 V, 50-60 Hz. Als uw stopcontact hieraan niet voldoet, gebruik een omvormer die geschikt is voor ten minste 50 W.

Locatie

Houd rekening met onderstaande punten voor een optimale plaatsing van het apparaat: Plaats het apparaat op ademhoogte, bijvoorbeeld boven op een kast of dressoir. Houd daarnaast rekening met de ruimte rondom het apparaat, hoe groter de afstand is tussen het apparaat en overige obstakels, hoe beter het apparaat in staat is de lucht in de ruimte te zuiveren. Obstakels rondom het apparaat kunnen de luchtstroom van het apparaat verstoren. Plaats het apparaat bij voorkeur in het midden van de ruimte. Mocht dit niet mogelijk zijn, probeer het apparaat dan in het midden van de ruimte op een kast tegen de muur te plaatsen. Zorg ervoor dat de kant waar de gereinigde lucht het apparaat verlaat niet te dicht in de buurt staat van een open deur. Sluit de deuren en ramen van de ruimte voor de meest optimale reinigingsefficiëntie, mits de ruimte dan nog genoeg geventileerd blijft.

5. Gebruik

5.1 Eerste gebruik

Plaats voor het eerste gebruik een nieuwe VFA Actiefkoolstoffilter in de collectorhouder om gassen en geuren te verwijderen. De collector is al op de juiste plek om verontreinigingen op te vangen. Volg hiervoor de aanwijziging in sectie 5.2.

5.2 Wisselen van de collectoren

Tijdens gebruik zullen de collector en het VFA Actiefkoolstoffilter periodiek moeten worden vervangen, om een optimale reiniging efficiëntie te behalen.

1. Schakel de ASPRA uit door de hoofdschakelaar [3] op stand 0 te zetten, het kleine groene lampje in de schakelaar gaat uit.
2. Plaats uw handpalmen op de collectorhouder, ter hoogte van ongeveer 5 cm vanaf de onderkant van de luchtreiniger.
3. Druk met beide handpalmen licht tegen de onderkant van de collectorhouder aan, totdat u aan beide kanten tegelijkertijd een "klik" hoort.
4. Trek de collectorhouder iets uit de PureBlue Stand Alone Smart / ASPRA Lite, zodat de collectoren zichtbaar worden.
5. Verwijder de verzadigde collector en het VFA Actiefkoolstoffilter. Houdt rekening met de veiligheidsmaatregelen zoals in deze handleiding beschreven in sectie 1.1 Veiligheidsmaatregelen en de regels die op uw werkplek gelden.
6. Verwijder het plastic van de nieuwe collector en het VFA Actiefkoolstoffilter en plaats ze in de collectorhouder. Plaats de witte collector altijd aan de kant van de luchtreiniger en het zwarte VFA Actiefkoolstoffilter aan de kant van de outlet als getoond.



5. Gebruik

7. Plaats de collectorhouder terug in het apparaat door met uw handpalmen, 5 cm vanaf de onderkant van de collectorhouder, tegen de collectorhouder aan te duwen. Als u aan beide kanten een "klik" hoort, dan zit de collectorhouder op zijn plaats.

8. De gebruikte collectoren en de VFA Actiefkoolstoffilters kunt u bij uw huisafval weggooien, tenzij dit in strijd is met uw lokale regelgeving, als ook genoemd is in sectie 1.1 Veiligheidsmaatregelen. VFA raadt aan verzadigde VFA Actiefkoolstoffilters in de verpakking van de nieuwe filters te plaatsen alvorens ze weg te gooien.

9. Zet de hoofdschakelaar weer op stand 1 om de ASPRA aan te zetten. Geef het apparaat wat tijd om op te starten.



5.3 Zet de PureBlue/ASPRA in 'AAN' modus

1. Sluit de stroom kabel [5] aan met een geaard stopcontact. Niet aansluiten met andere spanningen dan aangegeven (~220-240 V, 50-60 Hz).
2. Zorg ervoor dat de collectorhouder correct in de ASPRA is geplaatst. De ASPRA gaat niet aan als de collectorhouder niet met beide kanten in de ASPRA is vastgeklikt.
3. Zet de hoofdschakelaar [3] op stand 1. De schakelaar zou moeten oplichten en de ventilator zou geluid moeten maken. De ASPRA staat nu in 'AAN' modus.
4. Voor de beste reinigingsresultaten raadt VFA Solutions aan de luchtreiniger 24 uur per dag aan te laten staan (eventueel in een lagere stand).

5. Gebruik

5.4 Hoe vaak u uw collectoren moet vervangen

Let op! Om de werking van de luchtreiniger te garanderen, is het belangrijk de collector (deeltjesfilter) en het VFA actief koolstoffilter (gassen en geurenfilter) in de ASPRA regelmatig te VERVANGEN. Collectoren en actief koolstoffilters zijn geschikt voor éénmalig gebruik en kunnen NIET hergebruikt, geregenereerd, uitgespoeld of uitgezogen worden.

VFA Solutions raadt aan uw collector en VFA actief koolstoffilter bij continu gebruik elke 3 maanden te vervangen. U kunt hiervan afwijken indien u een persoonlijk vervangingsadvies heeft ontvangen van VFA of indien u weet dat de verontreinigingsgraad van uw omgeving veel hoger of lager is dan de gemiddelde situatie. Houdt u er rekening mee dat een hoge verontreinigingsgraad betekent dat u vaker uw collectoren zal moeten vervangen.

5.5 Onderhoud

Voor optimaal functioneren van uw ASPRA raden wij aan eens per vijf jaar, afhankelijk van de vervuilingsgraad in uw omgeving, een professionele onderhoudsbeurt te laten plegen. Neem hiervoor contact op met uw leverancier of met VFA Solutions. Het is ook mogelijk zelf de ionisatiesectie te reinigen mits u beschikt over de Reinigingsborstel. Hiermee kunt u de noodzaak voor een professionele onderhoudsbeurt uitstellen. Volg hiervoor de handleiding van de Reinigingsborstel.

Reinig nooit de binnenzijde van de ionisatie buis zonder gebruik te maken van de Reinigingsborstel teneinde verminderde prestaties en risico op elektrische schok te voorkomen. Tevens zal dit uw garantie doen vervallen.

6. Probleemoplossing

Als de PureBlue Stand Alone Smart / ASPRA Lite niet optimaal functioneert kan de lijst op deze bladzijde helpen het probleem vast te stellen en op te lossen. Als uw probleem niet op de lijst staat, neem dan contact op met u leverancier.

De ventilator van het apparaat gaat niet aan...

- Zet het apparaat uit en dan weer aan door de stappen uit hoofdstuk 5: Gebruik in deze handleiding te volgen, verzeker uzelf er hierbij van dat de stekker is aangesloten.
- Zorg ervoor dat de collectorhouder correct in de ASPRA is geplaatst. De ASPRA gaat niet aan als de collectorhouder niet met beide kanten in de ASPRA is vastgeklemd. Zie stap 7 in 5.2 Wisselen van de collectoren.
- Als het probleem aanhoudt, zet het apparaat uit, haal de stekker uit het stopcontact en neem contact op met uw leverancier.

De collector verkleurt niet als teken van de verzadiging, zelfs na 3 maanden gebruik...

- Verzeker uzelf ervan dat het apparaat regelmatig aan staat, aangegeven door het oplichten van de hoofdschakelaar en het geluid van de ventilator. Zo niet, volg de stappen die in het hoofdstuk 5. Gebruik in deze handleiding worden beschreven.
- Als het apparaat wel aan stond, neem contact op met uw leverancier.

De aansluitspanning van mijn stopcontact voldoet niet aan de eis van 220- 240 V, 50-60 Hz...

- Gebruik een omvormer die uw specifieke aansluitvoltage omzet naar 230 volts (V) wisselspanning (AC), deze moet in staat zijn om ten minste 50 Watt te leveren.

Maintenance / Onderhoud

date / datum	description / beschrijving



Itho Daalder op België bvba
Brusselsesteenweg 498
1731 Zellik
T 02 207 96 30
E info@ithodaalderop.be
I www.ithodaalderop.be

 **itho daalderop**
Climate for life